

ATMOSILIC est un mastic silicone conçu pour les applications d'étanchéité. Il est traité contre la formation de moisissures, de bactéries ou de tâches provenant de l'humidité. Adhérence parfaite sur le verre, la céramique, le bois et les métaux. Excellente résistance aux mousses, aux champignons et aux rayons ultraviolets.

Précautions d'emploi

Eviter le contact avec la peau. Utiliser seulement dans des zones bien ventilées. Conserver hors de portée des enfants.

ATMOSILIC es una masilla de silicona diseñada para las aplicaciones de impermeabilización. Está tratada contra la formación de mohos, bacterias o manchas provenientes de la humedad.

Aderencia perfecta sobre el vidrio, la cerámica, la madera y los metales. Excelente resistencia a las espumas, los hongos y los rayos ultravioletas.

Precauciones de uso

Evitar el contacto con la piel. Utilizar solamente en zonas bien ventiladas. Conservar fuera del alcance de los niños.

ATMOSILIC is een silicoon mastiek ontworpen voor afdichting applicaties. Het is tegen de vorming van schimmel, bacteriën of vlekken afkomstig van vochtigheid.

Perfekte aanhechting op glas, ceramiek, hout en metaal. Uitstekende weerstand tegen schuim, schimmel en ultra violette stralen.

Voorzorgsmaatregelen

Contact met de huid vermijden. Enkel in goed geventileerde ruimten gebruiken. Buiten het bereik van kinderen houden.

ATMOSILIC é um mastique de silicone concebido para as aplicações de estanqueidade. Tem um tratamento contra a formação de bolores, bactérias ou manchas de humidade.

Aderência perfeita no vidro, cerâmica, madeira e metais. Excelente resistência aos musgos, fungos e raios ultravioletas.

Precauções de uso

Evitar o contacto com a pele. Utilizar unicamente em zonas bem ventiladas. Conservar fora do alcance das crianças.

ATMOSILIC ist eine Silikondichtmasse. Bekämpft die Bildung von Schwarzschilder, das Aufkommen von Bakterien und Stockflecken.

Haftet perfekt auf Glas, Keramik, Holz und Metall. Ausgezeichnete Beständigkeit gegenüber Schimmel, Pilze und UV-Strahlung.

Gebrauchsanweisung

Vermeiden Sie Hautkontakt. Nur in gut belüfteten Räumen verwenden. Darf nicht in die Hände von Kindern gelangen.

ATMOSILIC è un mastice silicone per le applicazioni di tenuta. Grazie agli agenti FUNGICIDI è trattato contro le muffe, i batteri e le macchie provocate dall'umidità.

Aderenza perfetta su vetro, ceramica, legno e metalli. Ottima resistenza alle muffe, ai funghi e ai raggi ultravioletti.

Precauzioni d'uso

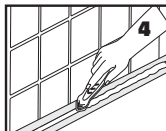
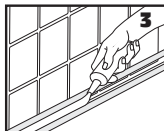
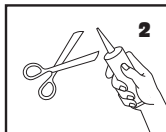
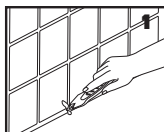
Evitare il contatto con la pelle. Utilizzare unicamente in zone perfettamente ventilate. Conservare fuori dalla portata dei bambini.

ATMOSILIC is a silicone mastic designed to seal bathroom fittings and plumbing. It is treated against mould growth, bacteria and stains caused by humidity.

Perfectly to glass, ceramic, wood and metals. Excellent resistance to mould, fungi and ultraviolet radiation.

Precautions for use

Avoid skin contact. Only use in well ventilated areas. Keep out of the reach of children.



3 259040 001196