

DESCRIPTION

- ✓ Ruban silicone auto- fusionnant pour toute maintenance ou réparations et pour isolation électrique.
- ✓ Utilisable pour les sanitaires, les évacuations, le système de chauffage, le jardinage, ... sur toutes surfaces en intérieur ou en extérieur.

+ PRODUIT

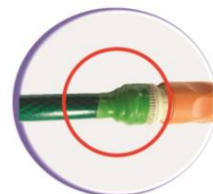
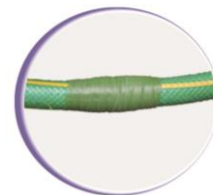
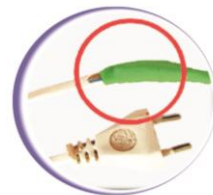
- ✓ S'auto-fusionne
- ✓ Résiste à 260°C
- ✓ Reste flexible à -50°C
- ✓ Une résistance à la pression de 6 bars
- ✓ Elasticité 300%
- ✓ Isolation de 8000 volts par couche

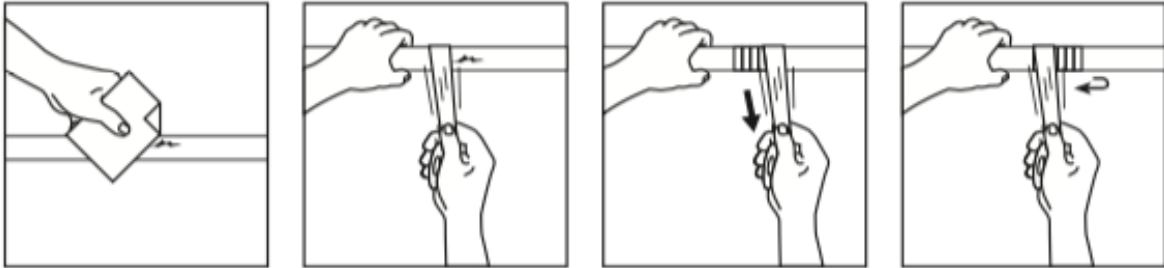
CARACTÉRISTIQUES

- ✓ Ruban de 25mm x 3m
- ✓ Sans agent aditifs
- ✓ Tous matériaux : métaux, PVC, bois...
- ✓ Adhère sur surfaces humides
- ✓ Résiste à la moisissure, à la corrosion et aux agents de contamination

EMBALLAGE

- ✓ Carte couleur + blister
- ✓ Colisage : 10 pièces





MODE D'EMPLOI

Couper l'arrivée en eau si nécessaire.

1. Poncer, dégraisser, nettoyer et sécher la surface à réparer.
2. Couper le ruban à la longueur voulue et retirer le papier protecteur transparent.
Attention : Prévoir de recouvrir au minimum 5 cm de chaque côté de la zone à réparer.
3. Positionner le ruban avant la zone. Maintenir fermement l'extrémité du ruban sur la surface et enrouler en étirant au maximum le ruban. Faire un premier tour sur lui-même pour sécuriser l'application.
4. Appliquer ensuite en spirale avec un recouvrement de 50% minimum, toujours en étirant le ruban. Effectuer au moins deux aller-retour (3 épaisseurs).
5. Bien faire attention aux extrémités pour s'assurer d'un contact aussi parfait que possible entre les surfaces.

Le ruban commence à vulcaniser immédiatement. Non repositionnable. Pour une réparation rapide, temporaire ou permanente (attendre 24h).

Si le ruban se casse en cours d'utilisation ou vient à manquer, continuer avec un autre morceau. Ce dernier va s'amalgamer avec le premier.